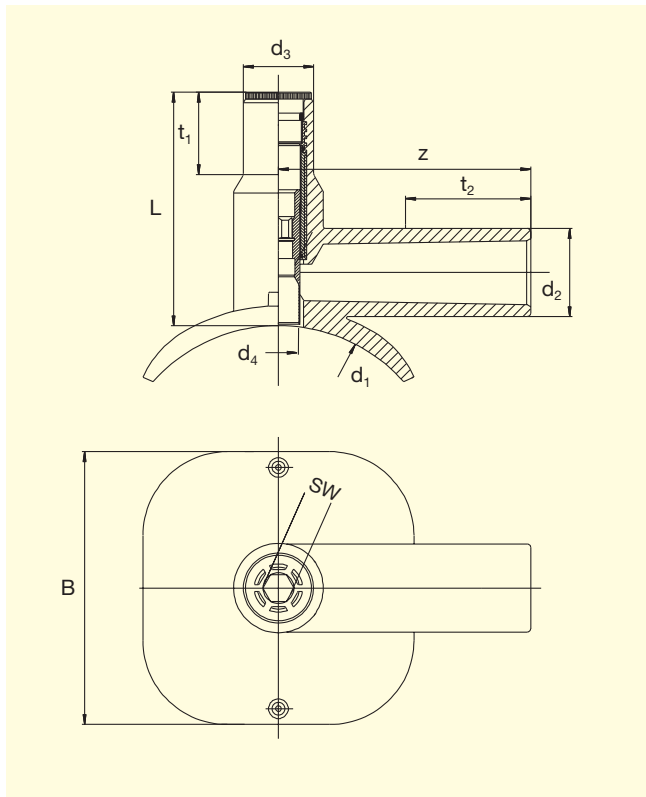


FRIALEN®-Druckanbohrarmaturen Top-Loading DAA-TL und Top-Loading/Relining DAA-TL/RE

PE 100 SDR 11

Maximal zulässiger Betriebsdruck 16 bar (Wasser) / 10 bar (Gas)



d ₁	d ₂	Best.-Nr.	Lager- status	VE	PE	d ₃	L	z	t ₁	t ₂	B	SW	Anbohr d ₄ Ø	Gewicht kg/St.
> 98-130	50	T-615 527	2	20	160	50	121	162	58	102	180	19	30	0,930
> 130-160	50	T-615 528	2	12	96	50	121	162	58	102	180	19	30	1,041
> 160-210	63 [Ⓞ]	T-615 531	2	5	90	50	167	180	58	118	195	19	30	1,229
> 210-315	63 [Ⓞ]	T-615 532	2	5	90	50	167	180	58	118	195	19	30	1,229
250-315 [Ⓢ] (400)	63 [Ⓞ]	T-615 339	1	5	90	50	167	180	58	118	195	19	30	1,416

FRIALEN®-Druckanbohrarmaturen DAA-TL und DAA-TL/RE sind für Rohre der SDR-Stufen 11 bis 17.6 anwendbar

Ⓞ Andere Abgangsdimensionen mit Reduziermuffen MR

Ⓢ d₁ bis 400 für Rohre SDR 17

Erteilte DVGW-Prüfzeichen: DV-8606AU2249 und DV-8611AU2250

Wichtige Informationen zur Verwendung der
FRIALEN®-Druckanbohrarmaturen finden Sie auf der Rückseite

FRIALEN®-Druckanbohrarmaturen Top-Loading DAA-TL und Top-Loading/Relining DAA-TL/RE PE 100 SDR 11

Maximal zulässiger Betriebsdruck 16 bar (Wasser) / 10 bar (Gas)

Einsatzbereiche

Die FRIALEN®-Druckanbohrarmaturen DAA-TL und DAA-TL/RE werden als Abzweig-Armaturen für drucklose und unter Druck stehende Leitungen zur variablen Anpassung an alle Rohrdurchmesser im angegebenen Bereich eingesetzt.

Abgangsstutzen zur Aufnahme von Gasströmungswächtern vorbereitet. Dimensionen auf Anfrage.

Verarbeitungshinweise

Die Verbindung der PE-HD Verteilerleitung und der PE-HD Hausanschlussleitung mit der FRIALEN®-Druckanbohrarmatur erfolgt durch FRIALEN®-Schweißen – dicht und längskraftschlüssig.

Der Sattel und der Abgangsstutzen werden nach den allgemeinen Montageanforderungen (siehe "Montageanleitung" für FRIALEN®-Sicherheitsfittings für Hausanschluss- und Verteilerleitungen bis d 225 sowie FRIALEN®-Sondertechnik für Großrohrverlegung und Rohrnetz-Relining) vorbereitet (Oxidhaut entfernen/reinigen, Aufspannen des Bauteils auf das Rohr mit Hilfe der FRIALEN®-Aufspannvorrichtung FRIATOP).

Vierzehn gute Gründe für die FRIALEN®-Druckanbohrarmaturen

- **Kompakte Konstruktion**
- **Sicheres Aufspannen des Bauteils mit Hilfe der FRIATOP-Aufspannvorrichtung**
- **Vormontierte Einheit ohne verlierbare Teile**
- **Dichtheitsprüfung vor dem Anbohren möglich**
- **Spanloses Anbohren**
- **Leckagefreies Anbohren der Gasleitung bis 10 bar Betriebsdruck**
- **Geringer Kraftaufwand beim Anbohren**
- **Sicherer Sitz des ausgestanzten Rohrstücks im Bohrer**
- **Bohrerführung in metallischer Gewindebuchse**
- **Oberer und unterer Anschlag für Bohrer**
- **Breite Schweißzone**
- **Dom der Armatur nach dem Anbohren mit Verschlusskappe verschweißbar**
- **Länge des Abgangsstutzens für 2 Schweißungen bemessen**
- **Zusätzlicher Barcode zur Rückverfolgbarkeit des Bauteils (Traceability-Coding).**

Unsere Datenblätter finden Sie im Internet unter www.friatec.de zum Downloaden

**Weitere Informationen erhalten Sie bei unseren FRIALEN®-Kundenbetreuern und -Fachberatern.
Rufen Sie uns an!**

FRIATEC Aktiengesellschaft · Division Technische Kunststoffe
Postfach 71 02 61 · 68222 Mannheim
Telefon 0621 486-2828 · Telefax 0621 486-1598
Internet: www.friatec.de · E-Mail: info-frialen@friatec.de